

ACTIVIDAD 360 INMOBILIARIA

SUB-AT-2026-26R0686001015

Plaza para Moto - Madrid - 06/07/2026

Oportunidad de análisis inmobiliario correspondiente a una plaza para motocicleta ubicada en Madrid capital dentro de un parking urbano consolidado y operativo.

Tipología	Plaza para motocicleta
Ubicación	Madrid capital
Estado	Parking operativo
Tipo de activo	Activo urbano patrimonial

DESCRIPCIÓN DEL ACTIVO

Plaza de aparcamiento destinada a motocicleta situada dentro de un parking urbano consolidado en Madrid capital. El inmueble se ubica en una zona con alta densidad residencial y comercial, favoreciendo la demanda de estacionamiento.

PUNTOS DESTACADOS DE LA INVERSIÓN

- Ubicación consolidada en Madrid capital.
- Elevada demanda de aparcamiento urbano.
- Activo inmobiliario de gestión sencilla.
- Mantenimiento reducido.
- Parking operativo y funcional.
- Interés patrimonial para pequeños inversores.

ESTRATEGIA COMERCIAL

La estrategia planteada para este tipo de activos inmobiliarios se basa en la posible explotación mediante arrendamiento para generación de ingresos recurrentes, combinada con una eventual transmisión en un momento favorable de mercado.

Las plazas de garaje y motocicleta pueden resultar interesantes dentro de estrategias patrimoniales orientadas a activos urbanos de gestión reducida.

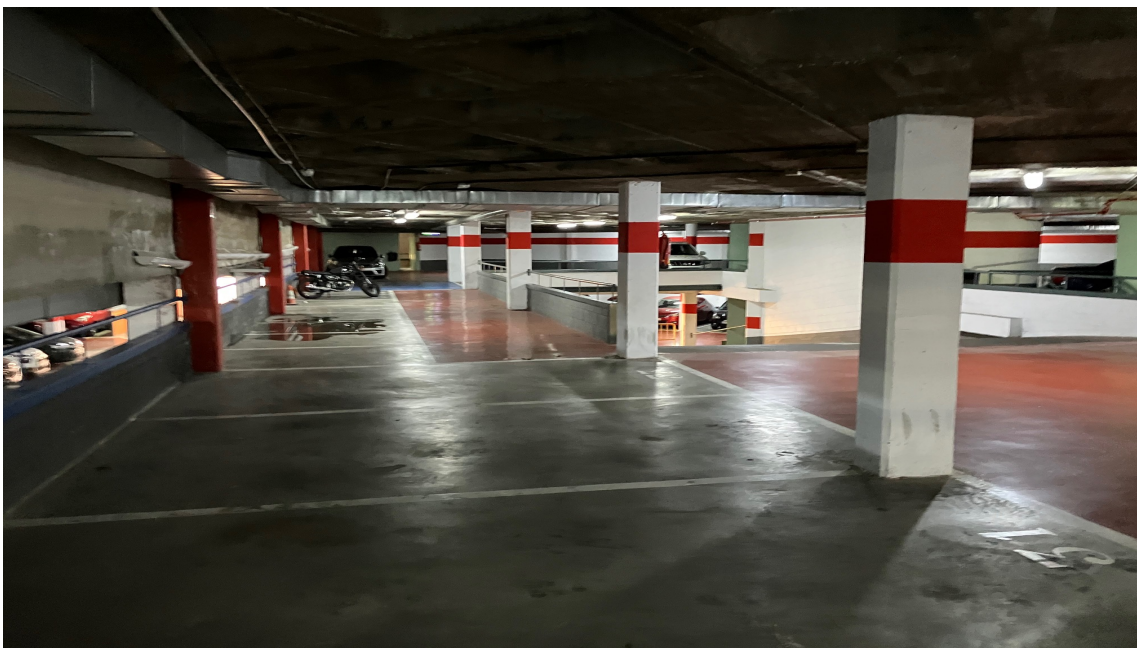
ANÁLISIS DEL ENTORNO

La zona presenta una importante actividad residencial y comercial, favoreciendo la necesidad de plazas de aparcamiento tanto para residentes como para usuarios habituales del entorno.

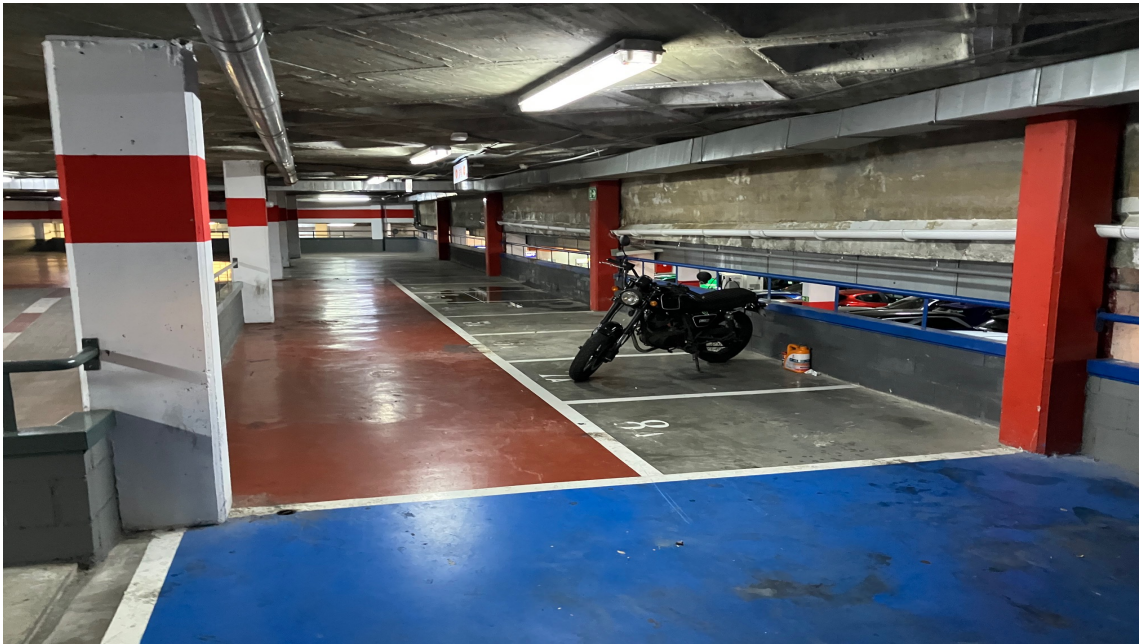
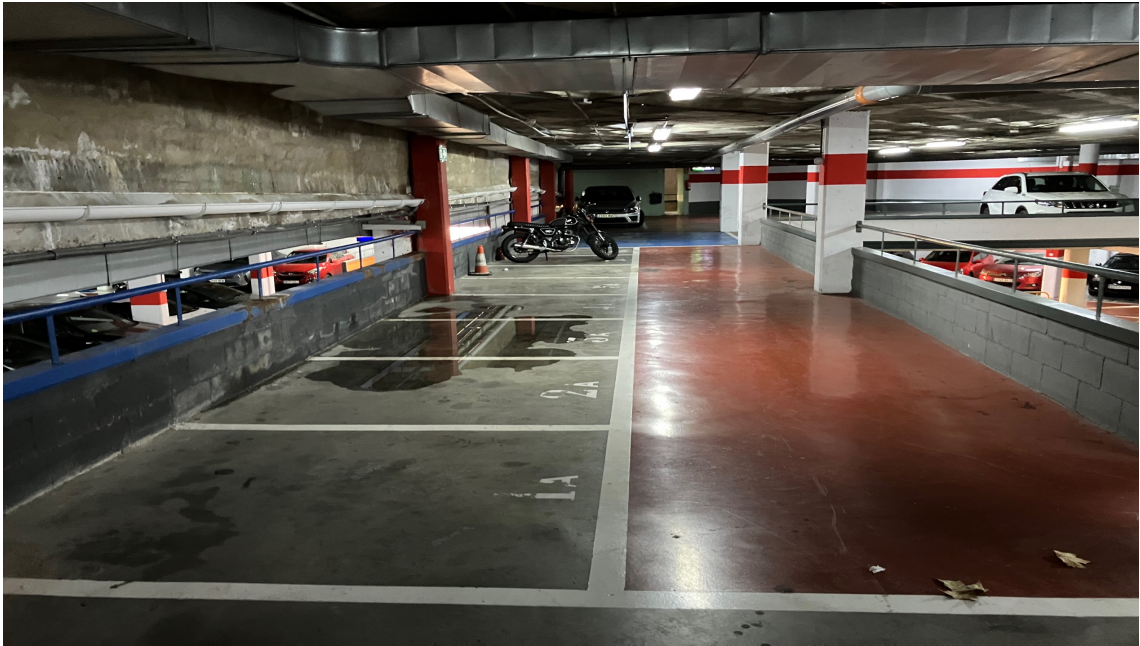
PERFIL DE INVERSOR

Activo orientado principalmente a inversores patrimonialistas, perfiles interesados en activos urbanos de mantenimiento reducido y compradores que busquen operaciones inmobiliarias de gestión sencilla.

REPORTAJE FOTOGRÁFICO



INVERS



INVERSIONE



CONCLUSIÓN

La subasta SUB-AT-2026-26R0686001015 corresponde a un activo urbano ubicado en Madrid capital dentro de un entorno consolidado y con demanda recurrente de estacionamiento. Se trata de un inmueble orientado a perfiles interesados en activos inmobiliarios de sencilla gestión y mantenimiento limitado.

CLÁUSULA INFORMATIVA Y EXENCIÓN DE RESPONSABILIDAD

El presente documento tiene carácter exclusivamente informativo y divulgativo, habiendo sido elaborado a partir de información pública y/o documentación disponible en la fecha de su redacción. La información contenida no constituye asesoramiento financiero, jurídico, fiscal ni recomendación de inversión vinculante. Las valoraciones, opiniones o estimaciones reflejadas pueden variar en función de circunstancias posteriores, documentación adicional o modificaciones del expediente de subasta.

Actividad 360 Inmobiliaria, S.L. no se responsabiliza de decisiones de inversión, resultados económicos o

perjuicios derivados del uso de la información publicada.

INVERSIONES 360